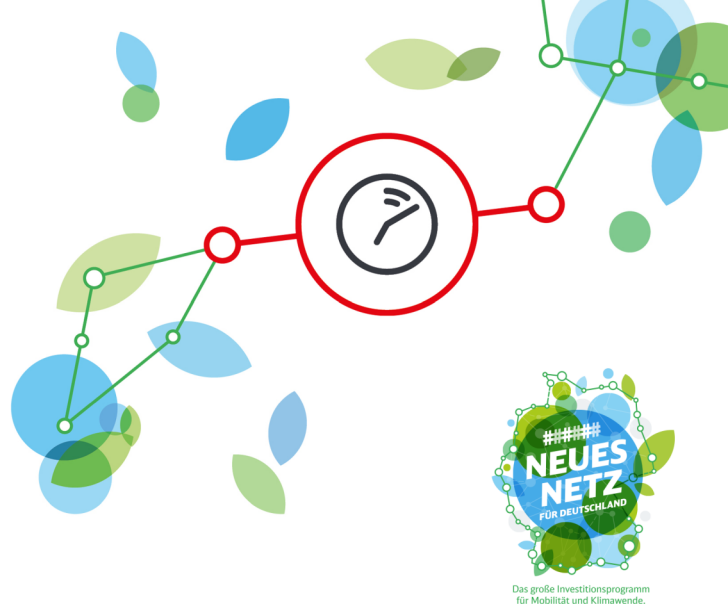




# Baubedingte Fahrplanänderungen

## Regionalverkehr



### RB 60 München – Weilheim – Garmisch-Partenkirchen

**folgende Meldung verlängert**

**von Freitag, 13. Mai, 8.00 Uhr bis Montag, 20. Juni, 8.00 Uhr**

#### **Schienenersatzverkehr Pfronten-Steinach ◀ ▶ Garmisch-Partenkirchen (verschiedene Abschnitte)**

Die Züge/S-Bahnen der Linien RB 60/S 7 fallen zwischen Pfronten-Steinach und Garmisch-Partenkirchen in verschiedenen Teilabschnitten komplett aus und werden durch Busse ersetzt. Die Busse halten nicht in Garmisch-Partenkirchen Hausberg. Beachten Sie bitte die veränderten (früheren/späteren) Fahrzeiten der Busse. Bitte beachten Sie, dass die Haltestellen des Schienenersatzverkehrs nicht immer direkt an den jeweiligen Bahnhöfen liegen. Die Fahrradmitnahme ist im Bus nur im Rahmen des verfügbaren Platzes möglich, deshalb kann eine Beförderung leider nicht garantiert werden.

#### **Grund**

Bauarbeiten Garmisch-Partenkirchen – Pfronten-Steinach

#### **Kontaktdaten**

<https://bauinfos.deutschebahn.com/kontaktdaten/DBRegioBayern>

#### **Fahrpläne und Sonderinformationen**

Fahrplan Pfronten-Steinach – Garmisch-Partenkirchen 13.5. – 20.6.2022 (489,4 kB)

**Diese Fahrplandaten werden ständig aktualisiert.**

**Bitte informieren Sie sich kurz vor Ihrer Fahrt über zusätzliche Änderungen.**

**Bestellen Sie sich unseren kostenlosen Newsletter und erhalten Sie alle baubedingten Fahrplanänderungen per E-Mail → <https://bauinfos.deutschebahn.com/newsletter>**

Fakten und Hintergründe zu Bauprojekten in Ihrer Region finden Sie auf <https://bauprojekte.deutschebahn.com>